

รายงานสถานการณ์การเฝ้าระวังภัยหนาว วันที่ 11 ธันวาคม 2558

สำนักโรคจากการประกอบอาชีพและสิ่งแวดล้อม

1. สภาพอากาศ จากกรมอุตุนิยมวิทยา

ในช่วงวันที่ 10 - 14 ธ.ค. 58 บริเวณความกดอากาศสูงที่ปกคลุมประเทศไทยภาคเหนือและภาคตะวันออกเฉียงเหนือตอนบน มีอุณหภูมิต่ำสุด 16 - 22 องศาเซลเซียส อุณหภูมิสูงสุด 30 - 33 องศาเซลเซียส สำหรับบริเวณยอดดอย อากาศหนาวถึงหนาวจัด อุณหภูมิต่ำสุด 4-10 องศาเซลเซียส

ส่วนในวันที่ 15 - 16 ธ.ค. 58 บริเวณความกดอากาศสูงกำลังปานกลางอีกระลอกหนึ่งจากประเทศจีน จะทำให้อุณหภูมิลดลงอีก 1 - 3 องศาเซลเซียส แม้เสริมลงมาปกคลุมประเทศไทยตอนบน ทำให้บริเวณประเทศไทยตอนบนจะมีอากาศเย็นลง

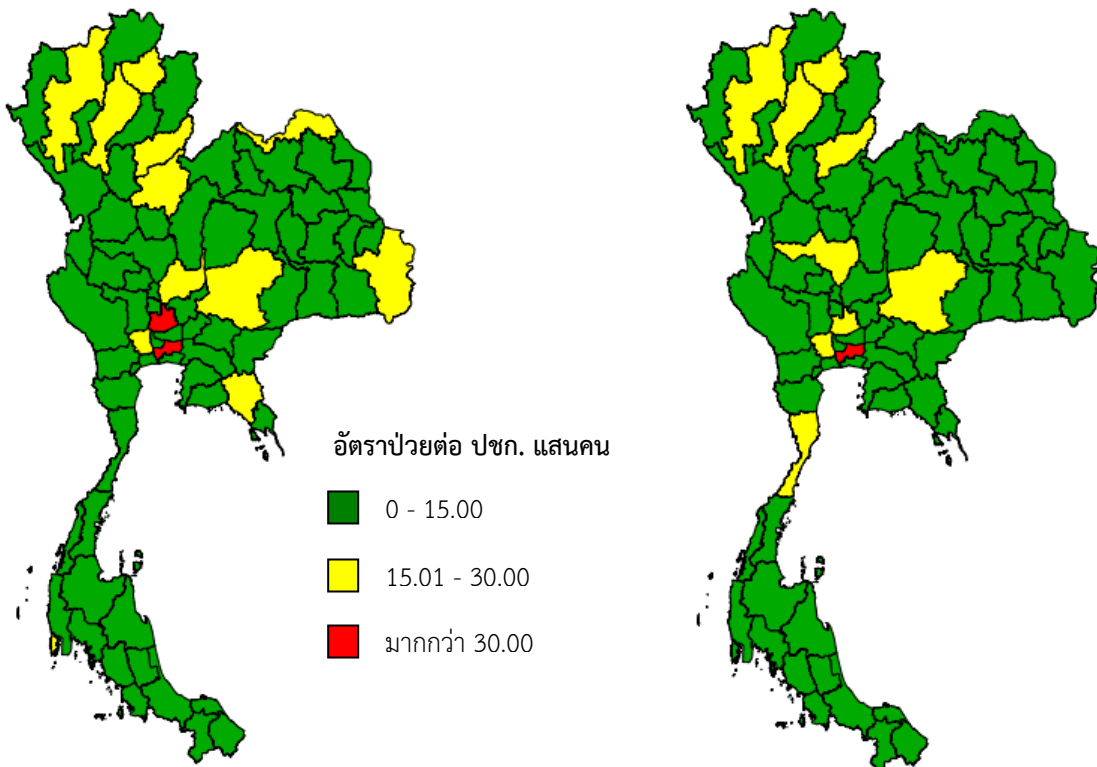
2. การประกาศพื้นที่ประสบภัยหนาวของกรมการป้องกันและบรรเทาสาธารณภัย ยังไม่มีการประกาศ

3. ข้อมูลการป่วยด้วยโรคไข้หวัดใหญ่ โรคปอดบวมและโรคอุจจาระร่วงในเด็กอายุต่ำกว่า 5 ปี จากข้อมูลรายงาน 506 ของสำนักโรคระบาดวิทยา

3.1 อัตราป่วยโรคไข้หวัดใหญ่รายจังหวัด พ.ศ. 2558

สัปดาห์ที่ 40 - 43

สัปดาห์ที่ 44 - 47 (4 wk ล่าสุด)

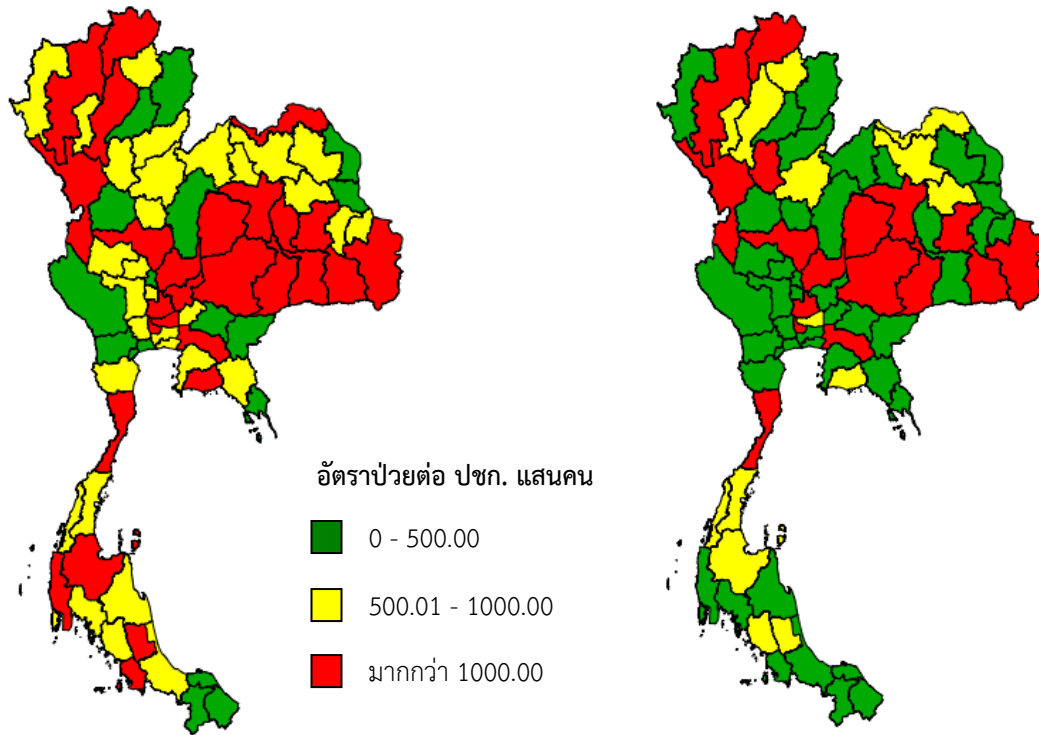


- สัปดาห์ที่ผ่านมาไม่มีเหตุการณ์การระบาดของโรคไข้หวัดใหญ่

3.2 อัตราป่วยโรคอุจจาระร่วงในเด็กต่ำกว่า 5 ปี รายจังหวัด พ.ศ. 2558

สัปดาห์ที่ 40 - 43

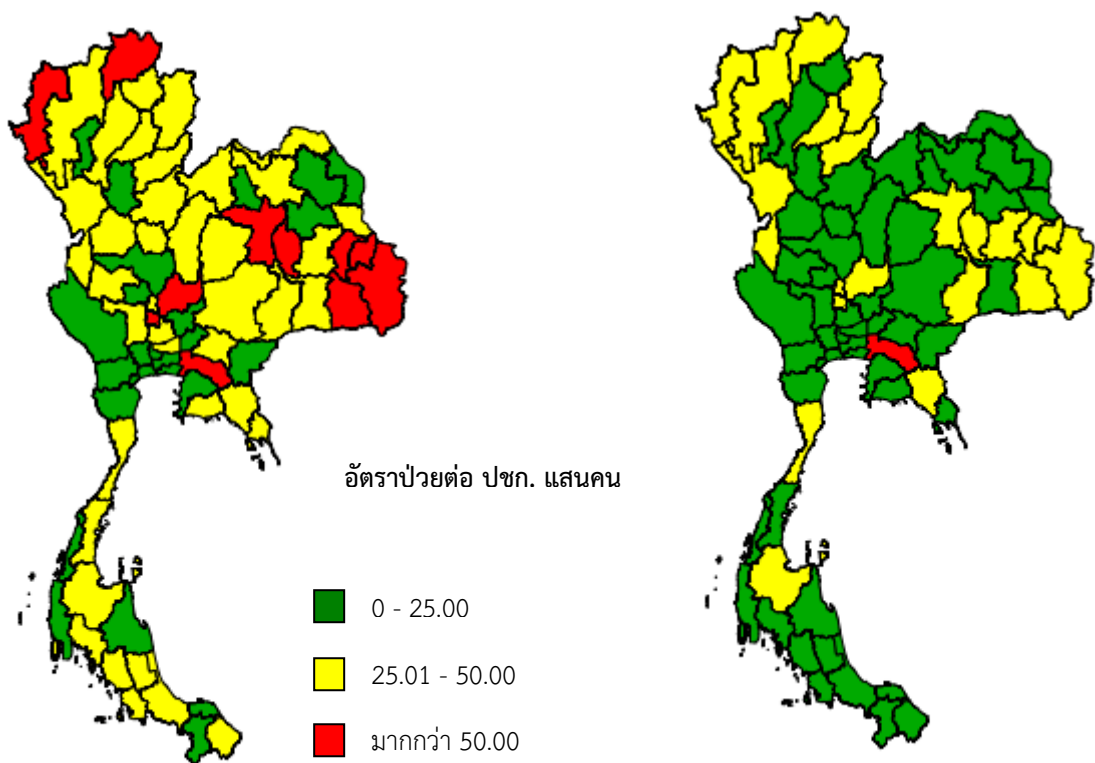
สัปดาห์ที่ 44 - 47 (4 wk ล่าสุด)



3.3 อัตราป่วยโรคปอดอักเสบ รายจังหวัด พ.ศ. 2558

สัปดาห์ที่ 40 - 43

สัปดาห์ที่ 44 - 47 (4 wk ล่าสุด)



4. การดำเนินเพื่อรองรับสาธารณสุขด้านภัยหนาว

4.1 จัดทำแนวทางการเตรียมความพร้อมรองรับสาธารณสุขจากอากาศหนาวสำหรับเจ้าหน้าที่สาธารณสุข และได้จัดส่งให้สำนักงานป้องกันควบคุมโรคที่ 1 2 3 5 7 8 9 และ 10 หน่วยงานที่เกี่ยวข้อง เช่น สำนักสาธารณสุขฉุกเฉิน (สธฉ.) เป็นต้น

4.2 จัดทำข้อมูลเตือนภัยสำหรับประชาชนเกี่ยวภัยหนาว และการเตรียมตัวไปเที่ยวในพื้นที่อากาศหนาวเย็น

4.3 ติดตามและเฝ้าระวังสถานการณ์ภัยหนาว

ทีมเฝ้าระวังสถานการณ์ภัยหนาว